

Historia interna del *Diccionario de la lengua castellana* de la Real Academia Española en el siglo XIX (1817-1852). Resultados y humanidades digitales

G. Clavería, C. Buenafuentes, M. Prat,
E. Gallardo, N. Terrón y E. Carriet



El Diccionario de la Academia y su tiempo: lexicografía, lengua y sociedad en la primera mitad del siglo XIX

Universitat Autònoma de Barcelona, 14-15 de mayo de 2018



Historia interna del *Diccionario de la lengua castellana* de la Real Academia Española en el siglo XIX (1817-1852).
Resultados y perspectivas de futuro

Gloria Clavería



**El Diccionario de la Academia y su tiempo: lexicografía, lengua y sociedad
en la primera mitad del siglo XIX**

Universitat Autònoma de Barcelona, 14-15 de mayo de 2018



PRESENTACIÓN

- «Historia interna del *Diccionario de la lengua castellana* de la Real Academia Española en el siglo XIX (1817–1852)»
- Financiación:
 - DGICYT (n.º de referencia FFI2014-51904-P)
 - Grup de Lexicografia i Diacronia, Comissionat per Universitats i Recerca de la Generalitat de Catalunya (SGR 2014-1328 y SGR2017-1251)
- Período de ejecución:
 - 2015-2018



PRESENTACIÓN: OBJETIVOS

- Lexicografía académica del siglo XIX
- Historia **interna** del diccionario: reconstrucción del proceso de enmienda



PRESENTACIÓN: EQUIPO DE INVESTIGACIÓN

Universitat Autònoma de Barcelona

- Gloria Clavería (IP)
- José Manuel Blecua
- Cristina Buenafuentes
- Margarita Freixas
- Carolina Julià
- Laura Muñoz
- Ana Paz
- Marta Prat
- Matthias Raab (UAB-UB)
- Joan Torruella (ICREA-UAB)
- Sonia Varela

Otras universidades y centros

- Dolores Azorín (Univ. de Alicante)
- Enrique Jiménez Ríos (Univ. de Salamanca)
- M.^a Ángeles Blanco (Centro de Estudios de la RAE)

PRESENTACIÓN: EQUIPO DE INVESTIGACIÓN

- Personal de apoyo
 - Erica Carriet
 - Emma Gallardo
- Estudiantes de grado en prácticas
 - Natalia Terrón (2014-2015)
 - Marina Pilar Chueca (2015-2016)
 - Erica Carriet (2015-2016; 2016-2017)
 - Emma Gallardo (2016-2017)
 - Cristina Sorina (2017-2018)



PRESENTACIÓN: TESIS Y TFG

- Tesis doctorales
 - Natalia Terrón: *La macroestructura del diccionario académico en el siglo XIX (1803-1899)*, beca de la Generalitat de Catalunya, en proceso de elaboración.
 - Yuqing Deng: *Sincronía y diacronía de la definición en los diccionarios monolingües generales del español*, beca del China Scholarship Council, en proceso de elaboración.
- Trabajos de final de grado
 - E. Carriet: *La lexicografía académica de la primera mitad del siglo XIX: el aumento de voces en la séptima edición del diccionario (DRAE 1832)*, curso 2016-2017.
 - D. Valverde: *Las nuevas voces de la octava edición del diccionario (DRAE 1837)*, curso 2017-2018, en proceso de elaboración.



FUNDAMENTOS DE LA INVESTIGACIÓN: PUNTO DE PARTIDA

- La quinta edición (*DRAE* 1817)
- Las dos fases:
 - *DRAE* 1817-1852
 - *DRAE* 1869-1899
- Primera mitad de siglo XIX (1817-1852). Análisis individual de cada una de las ediciones
 - *DRAE* 1817
 - *DRAE* 1822
 - *DRAE* 1832
 - *DRAE* 1837
 - *DRAE* 1843
 - *DRAE* 1852



FUNDAMENTOS DE LA INVESTIGACIÓN: METODOLOGÍA DE ANÁLISIS

- Estudio comparativo entre ediciones
 - *DRAE 1817 < DRAE 1803*
 - *DRAE 1822 < DRAE 1817*
 - *DRAE 1832 < DRAE 1822*
 - *DRAE 1837 < DRAE 1832*
 - *DRAE 1843 < DRAE 1837*
 - *DRAE 1852 < DRAE 1843*
- Macroestructura:
 - *NTLLE*
 - *COMPADRAE*
- Microestructura:
 - Comparación manual



RESULTADOS

- Trabajos de investigaciones publicados, en vías de publicación o de elaboración.
- Las humanidades digitales en el proyecto:
 - Página web (C. Buenafuentes, revisión de M.^ª Á. Blanco)
 - <<http://draesxix.wixsite.com/draesxix>>
 - Repositorios de datos obtenidos en el proyecto
 - Repositorio bibliográfico (M. Freixas, E. Gallardo, M. Prat, J. Torruella)
 - Lemateca (M.^ª Á. Blanco, C. Buenafuentes, E. Carriet, N. Terrón, J. Torruella)

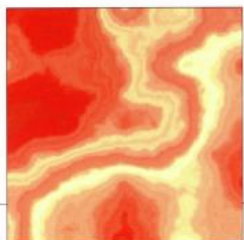


RESULTADOS: LÍNEAS DE INVESTIGACIÓN

- Investigaciones centradas en ediciones individuales
 - El punto de partida al microscopio: investigaciones en torno al *DRAE* 1817
 - Otras ediciones: *DRAE* 1822-1852
- Líneas de investigación transversales



RESULTADOS: INVESTIGACIONES EN TORNO AL *DRAE* 1817



GLORIA CLAVERÍA
MARGARITA FREIXAS (coords.)

El diccionario de la
Academia en el siglo XIX:
la 5.^a edición (1817) al microscopio


ARCOLIBROS S.L.

BLECUA, José Manuel: «Presentación», pp. 9-11.

CLAVERÍA, Gloria: «La quinta edición del *Diccionario de la lengua castellana* (1817) de la Real Academia Española al microscopio», pp. 15-55.

BLANCO, M.^a Ángeles: «El contexto del diccionario: los códigos académicos vigentes en 1817», pp. 57-63.

Cambios en la macroestructura

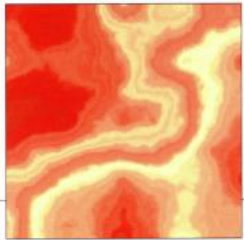
TERRÓN, Natalia : «La regularización ortográfica», pp. 67-91.

FREIXAS, Margarita y Gloria CLAVERÍA : «Los criterios de lematización: los lemas simples y los lemas múltiples», pp. 93-102.

PRAT, Marta: «Los criterios de lematización: los lemas múltiples y la sufijación apreciativa», pp. 103-113.

BUENAFUENTES, Cristina: «Los criterios de lematización: las formas complejas», pp. 115-136.

RESULTADOS: INVESTIGACIONES EN TORNO AL *DRAE* 1817



GLORIA CLAVERÍA
MARGARITA FREIXAS (coords.)

El diccionario de la Academia en el siglo XIX: la 5.^a edición (1817) al microscopio



ARCOLIBROS, S. L.

Cambios en la microestructura:

FREIXAS, Margarita: «La definición y la descripción», pp. 139-173.

BLANCO, M.^a Ángeles: «Un proceso significativo de revisión: la definición de las letras», pp. 175-202.

MUÑOZ, Laura : «La sinonimia y las remisiones», pp. 203-221.

PAZ, Ana : «La información lexicográfica de las formas complejas», pp. 223-252.

TORRUELLA, Joan y Sheila HUERTAS : «Las voces de especialidad: caracterización general», pp. 253-273.

BLANCO, M.^a Ángeles: «Las voces de la ortografía y la gramática», pp. 371-398.

JIMÉNEZ RÍOS, Enrique: «El léxico con marcación diacrónica», pp. 399-426.

AZORÍN FERNÁNDEZ, Dolores: «El léxico con marcación estilística», pp. 427-458.

VARELA, Sonia : «El léxico con marcación diatópica», pp. 459-480.

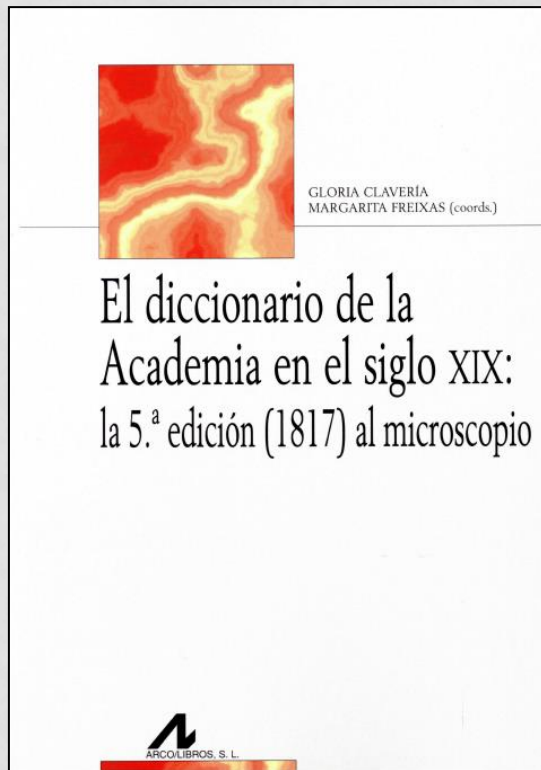
JULIÀ, Carolina: «Un ejemplo de marcación diatópica: la incorporación de meridionalismos», pp. 481-494.

JIMÉNEZ RÍOS, Enrique y Gloria CLAVERÍA: «Las correspondencias latinas», pp. 495-527.

RAAB, Matthias : «La lexicografía no académica y la quinta edición del *DRAE*», pp. 529-542.

RESULTADOS

- Investigaciones en torno al *DRAE* 1817:



CARRIAZO, José Ramón: «Las voces de la navegación: náutica, ingeniería naval y áreas afines», pp. 339-355.

GARRIGA ESCRIBANO, Cecilio: «Las voces de la química», pp. 313-337.

GÓMEZ DE ENTERRÍA, Josefa: «Las voces de ciencias naturales y áreas afines», pp. 275-311.

HOYOS, José Carlos de: «Las voces de la economía política», pp. 357-370.

OTRAS EDICIONES

- *DRAE 1822*:
 - TERRÓN, Natalia (en prensa): «Historia de la lengua y lexicografía: el aumento de voces en la 6.ª edición del Diccionario de la Academia (1822)» en *Actas del X Congreso Internacional de Historia de la Lengua Española (Zaragoza, 7-11 de septiembre de 2015)*.
 - Natalia Terrón y Joan Torruella (en preparación).
- *DRAE 1832*:
 - CARRIET, Erica (2017): «La lexicografía académica de la primera mitad del siglo XIX: el aumento de voces en la séptima edición del diccionario (*DRAE 1832*)». Trabajo de fin de grado, curso 2016-2017.
 - CARRIET, Erica (2018, en prensa): «La séptima edición del diccionario académico (*DRAE 1832*)», *Revista de Lexicografía*, 24.



OTRAS EDICIONES

- *DRAE 1837*
 - Daniel Valverde (TFG)
- *DRAE 1843*
 - Margarita Freixas
- *DRAE 1852*
 - Cristina Buenafuentes



LÍNEAS DE INVESTIGACIÓN TRANSVERSALES

- El diccionario y su relación con otras obras académicas
 - La ortografía y la gramática
 - El *Diccionario manual*
 - El *Diccionario de autoridades*
- El diccionario y la lexicografía no académica
 - Aproximación general
 - El contraste con V. Salvá (1846)



LÍNEAS DE INVESTIGACIÓN TRANSVERSALES

- El diccionario como producto lexicográfico
 - Los cambios en las remisiones
 - Los cambios en las formas complejas
 - Los cambios en el tratamiento de los verbos pronominales
 - Los cambios en la ubicación de las formas complejas
 - Las supresiones
 - Los cambios en la marcación
 - Los cambios en la definición y en la configuración de acepciones
 - Los cambios en las notas de uso y en los ejemplos
- El diccionario como texto y el tratamiento filológico
 - Las fuentes textuales
 - Las fuentes lexicográficas



LÍNEAS DE INVESTIGACIÓN TRANSVERSALES

- El léxico como patrimonio del diccionario
 - El léxico «anticuado»
 - El léxico neológico
 - El léxico de la política
 - El léxico científico y técnico
 - El léxico con marcación estilística
 - El léxico generado por RFP
 - La presencia del catalán o de América en el diccionario



CONCLUSIÓN

- Progreso en el conocimiento de la historia de la lexicografía
- Modelo de análisis
- Recursos de investigación



MUCHAS GRACIAS

POR SU ATENCIÓN

